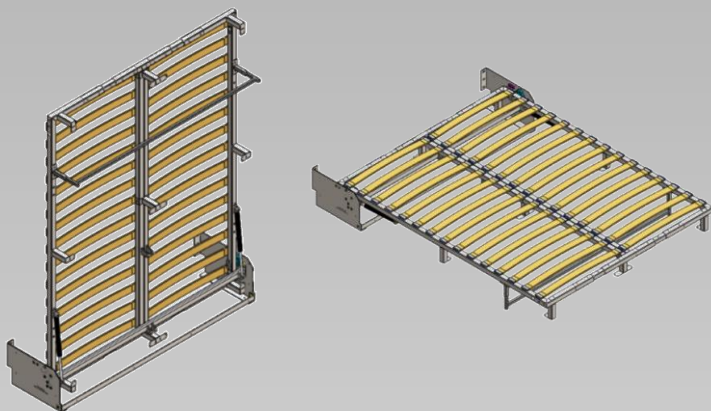


MECANISME EASY MECA



OPTIMISER L'ESPACE SIMPLEMENT ET RAPIDEMENT



Le mécanisme de lit escamotable **EASY MECA** peut se décliner dans les dimensions suivantes : **140/ 160 cm.**

Il peut accueillir de la literie haut de gamme avec des matelas de **15 à 18 kg** et d'une épaisseur maximum de **18 cm.**

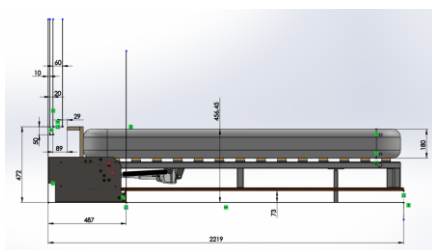
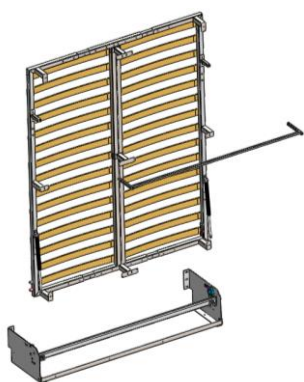
Le mécanisme **EASY MECA** nécessite une fixation au sol et mur.

Poids total en charge 100 kg

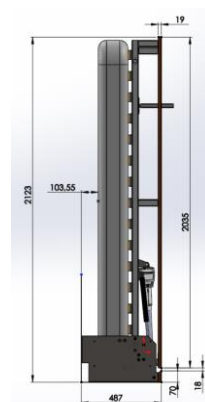
LIFTSECURITY est le seul mécanisme au monde pour lit escamotable équipé de deux moteurs électriques. Pensé et conçu pour vous garantir sécurité et robustesse avant tout.

Nos modèles **HYBRIDE** vous assurent un usage libre au quotidien, sans contrainte et sans risque de panne.

Nos engagements : **Sécurité, Confort** et **Durabilité**



Dimensions non contractuelles



**2
VERINS
GAZ**

**AUTO
PORTEUR**

Caractéristiques Techniques

Dimensions : 140/160 - Matelas 18 cm
Ensemble cadre acier en 40X40X2mm
Berceau indépendant en 4 mm
Barre anti-effondrement de liaison flasques
Axe en 20 mm sur palier Fonte-Acier
Roulement à billes supporte un poids de 12000 N
Arrête de matelas en 4 mm
Vérins gaz de chaque côté
Traverse avant pour recevoir une plinthe
Pattes pour fixation façade
Lattes lamellées collées, embout sur cadre métal
Pied barre fixe sur façade
Fixation sol/ mur
Matelas 15-18 Kg
Poids total en charge 100 Kg

✓ Mécanique conforme aux exigences de sécurité de la NF 1129-1 et 2 de 1995 des lits rabattables- avec une garantie de 10 ans - lui permettant d'être implantée dans le monde très rigoureux de l'hôtellerie et des résidences recevant du public.

✓ La pose doit être réalisée par une personne qualifiée pour faire l'installation et les réglages, l'installation incorrecte de ce produit peut entraîner des risques de blessures, un mauvais montage et/ou installation ne peuvent en aucun cas engager notre responsabilité.

✓ Une notice de montage est jointe à chaque mécanisme.



Contactez-nous au : 07.78.51.12.00 ou par mail : contact@liftsecurity.net

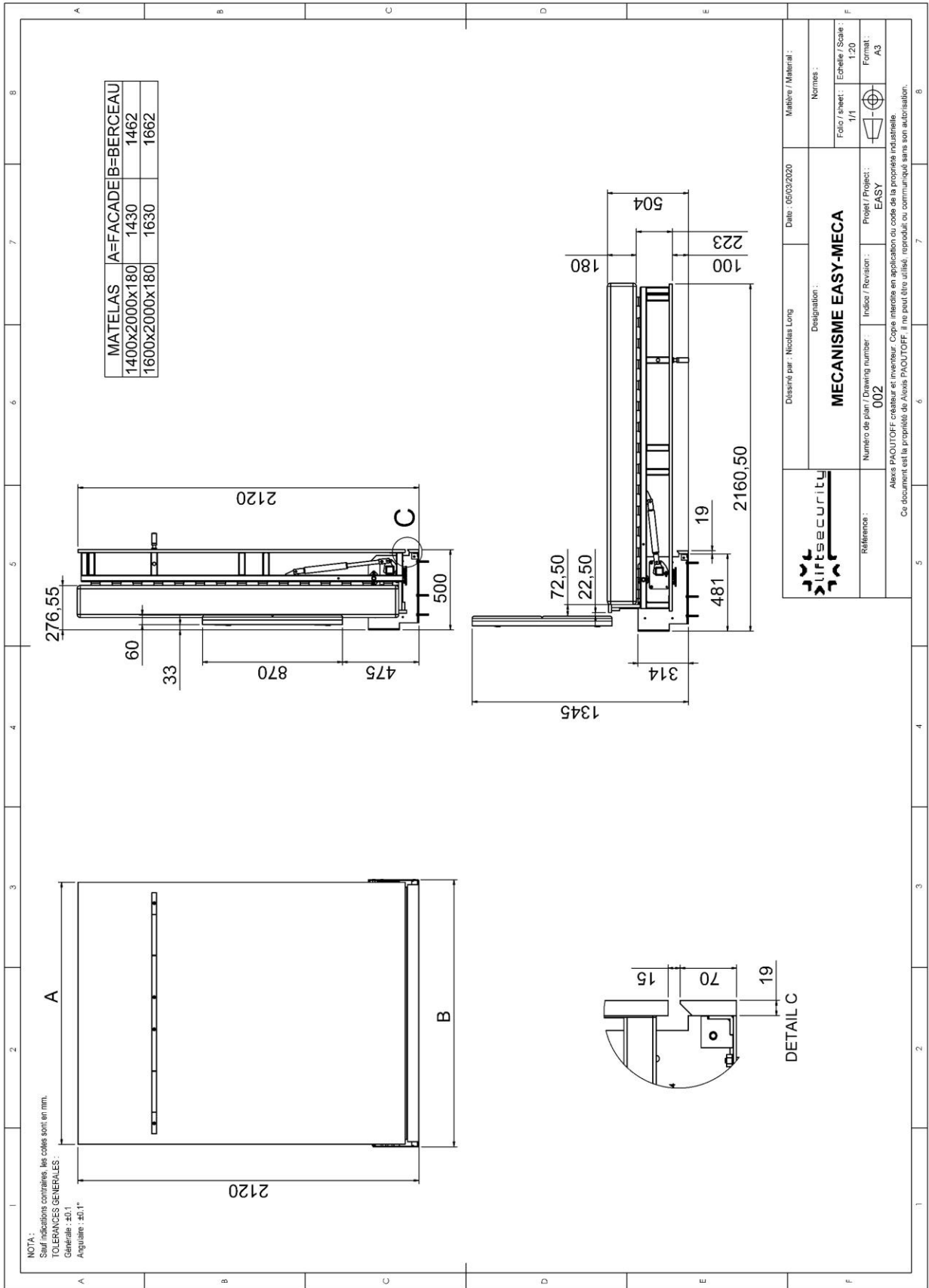
Du lundi au jeudi de 9h30 à 12h et de 14h à 18h - Le vendredi de 9h30 à 11h

Pour toute demande de tarifs, nous vous remercions de compléter notre formulaire de contact via notre site.

(Nous ne communiquons aucun prix par téléphone)



Brevets, modèles, marques, faisant l'objet d'un dépôt international



		Dessiné par : Nicolas Long Date : 05/03/2020 Matière / Matériau : Normes :
Référence :		Désignation : MECANISME EASY-MECA
Numéro de plan / Drawing number : 002	Indice / Revision :	Folo / sheet : Echelle / Scale : 1/1
Project / Project : EASY		Format : A3
Alexia PAOUTOFF: créateur et inventeur. Copie interdite en application du code de la propriété industrielle. Ce document est la propriété de Alexia PAOUTOFF. Il ne peut être utilisé, reproduit ou communiqué sans son autorisation.		