

FLEX CANAPE MANUEL



- ✓ **Mécanique** conforme aux exigences de sécurité de la **NF 1129-1 et 2 de 1995** des lits rabattables.
- ✓ Garantie légale de conformité garantie fabricant : vérins gaz 2 ans date de fabrication Sommier à lattes 2 ans date de fabrication.
- ✓ Permet d'être implantée dans le monde très rigoureux de l'hôtellerie et des résidences recevant du public.

MECANISME DE LIT CANAPE ESCAMOTABLE GRAND CONFORT AVEC COFFRE SOUS ASSISE

Descriptif Technique

Dimensions : 140/160 - Matelas 18/20 cm
 2 cadres acier 40X40X2mm avec traverse 20X20
 Berceau indépendant en 4 mm avec canapé
 Barre anti-effondrement de liaison flasques
 Axe en 20 mm sur palier Fonte-Acier
 Roulement à billes
 Arrêt de matelas en 4 mm
 Vérins gaz avec ralentisseur de chaque côté
 Cache vérins en acier
 Flasques Hautes du Berceau en 4 mm
 4 Traverses de raidissement du berceau
 Lattes lamellées collées, embout sur cadre métal

Aucune fixation

Pieds amovibles acier avec barre ronde inox
 Sommier cadre à lattes sur charnière assise
 Matelas de 20 Kg/ Poids total de charge 115 Kg

Le poids des façades est de maxi 41kg/mini 39kg en 140cm et de maxi 45kg/mini 39kg en 160cm.

Le poids du mécanisme est de **112 kg en 140cm et 120 kg en 160cm.**

La pose doit être réalisée par une personne qualifiée pour faire l'installation et les réglages, l'installation incorrecte de ce produit peut entraîner des risques de blessures, un mauvais montage et/ou installation ne peuvent en aucun cas engager notre responsabilité.

Une notice de montage est jointe à chaque mécanisme

Le mécanisme lit escamotable canapé « **FLEX** » est autoporteur, inutile de percer au sol ou au mur. Aucune fixation est nécessaire grâce à la technologie Lift Security ©.

Partez du mécanisme pour construire votre meuble et non l'inverse. Les vérins gaz qui assurent l'ouverture et fermeture ne sont pas visibles. Possibilité de masquer entièrement le cadre.

Avec le mécanisme **FLEX** vous allez pouvoir créer un lit escamotable qui répond à toutes vos exigences ou demandes de vos clients.

Le mécanisme lit escamotable canapé "FLEX" peut accueillir des **matelas de 15 Kilos minimum à 20 kilos maximum** avec une épaisseur maximum de de **19 cm**. Le mécanisme lit escamotable canapé "FLEX" peut se décliner en 140cm et 160cm.



Contactez-nous au : 07.78.51.12.00 ou par mail : contact@liftsecurity.net

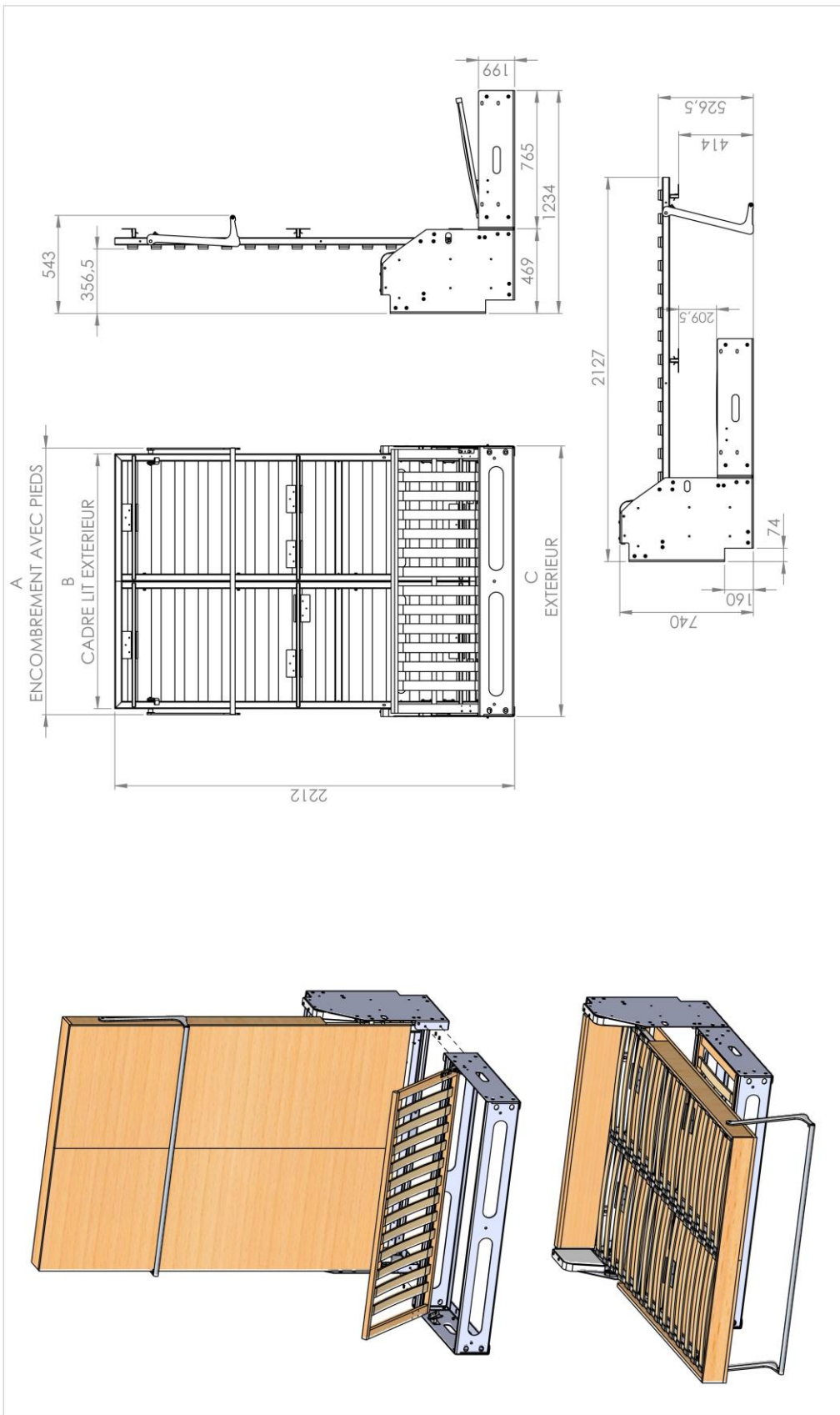
Du lundi au jeudi de 9h30 à 12h et de 14h à 18h - Le vendredi de 9h30 à 11h

Pour toute demande de tarifs, nous vous remercions de compléter notre formulaire de contact via notre site.

(Nous ne communiquons aucun prix par téléphone)



Brevets, modèles, marques, faisant l'objet d'un dépôt international



	Matière :	Masse : 203857.94g Dessiné par Florent Ruffin
		Alexis PAOUTOFF créateur et inventeur. Copie interdite en application du code de la propriété industrielle.
	REF:	24/10/2021 Echelle : 1:20
	Fichier: FLEX - LIT COMPLET	
	CONFIGURATION : Canapé 1600 PB fermé	
		2 / 3

Ce document est la propriété de Alexis PAOUTOFF, il ne peut être utilisé, reproduit ou communiqué sans son autorisation.

	A	B	C
1400	1476	1410	1498
1600	1676	1610	1698

FLEX PIEDS SIMPLE / BARRE/ TABLETTE MANUEL



PIED AVEC BARRE
INOX (en série)



PIED SIMPLE



PIED TABLETTE



Contactez-nous au : 07.78.51.12.00 ou par mail : contact@liftsecurity.net

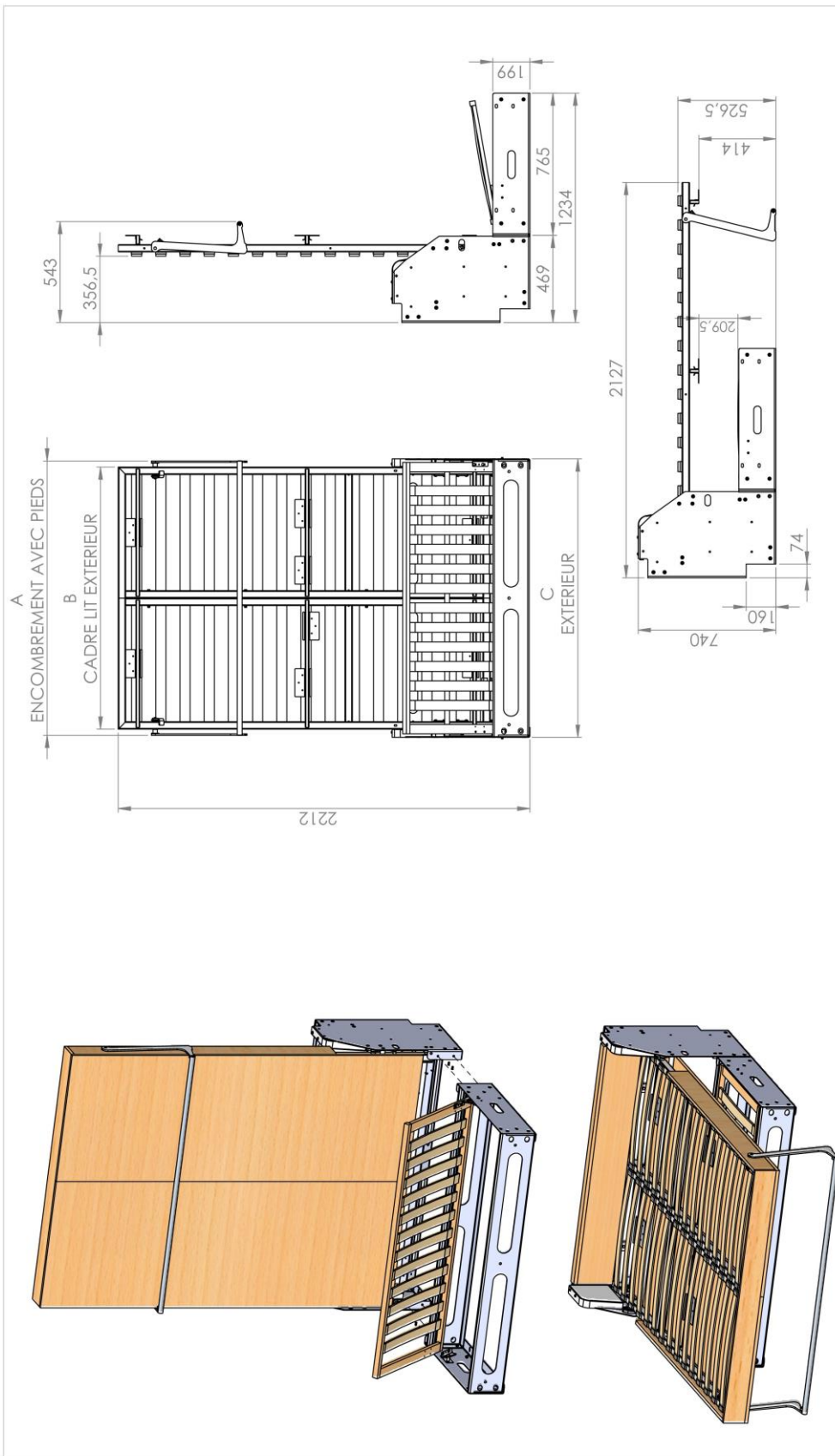
Du lundi au jeudi de 9h30 à 12h et de 14h à 18h - Le vendredi de 9h30 à 11h

Pour toute demande de tarifs, nous vous remercions de compléter notre formulaire de contact via notre site.

(Nous ne communiquons aucun prix par téléphone)



Brevets, modèles, marques, faisant l'objet d'un dépôt international



	A	B	C
1400	1476	1410	1498
1600	1676	1610	1698

liftsecurity

Matière : Masse : 203857.94g Dessiné par Florent Ruffin
 Alexis PAOUTOFF créateur et inventeur.
 Copie interdite en application du code de la propriété industrielle.

24/10/2021
 Echelle : 1:20

REF: Fichier: FLEX - LIT COMPLET
 CONFIGURATION : Canapé 1600 PB fermé

2 / 3

Ce document est la propriété de Alexis PAOUTOFF, il ne peut être utilisé, reproduit ou communiqué sans son autorisation.