

# HYBRIDE MECANISME CANAPE ELECTRIQUE

## 2 MOTEURS ELECTRIQUES



LIFTSECURITY est le seul mécanisme au monde pour lit escamotable équipé de deux moteurs électriques. Pensé et conçu pour vous garantir sécurité et robustesse avant tout.

Nos modèles **HYBRIDE** vous assurent un usage libre au quotidien, sans contrainte et sans risque de panne.

Nos engagements : **Sécurité, Confort et Durabilité**

### Descriptif Technique

Dimensions : 140/160/180/200- Matelas 23/25 cm  
 2 cadres acier 40X40X2mm avec traverse 20X20  
 Berceau indépendant en 4 mm avec canapé  
 Barre anti-effondrement de liaison flasques  
 Axe en 20 mm sur palier Fonte-Acier  
 Roulement à billes  
 Arrêt de matelas en 6 mm  
 Cadre assise amovible pour recevoir sommier  
 2 Vérins gaz de secours  
 2 Moteurs Electriques de 8000N  
 Batterie de secours/ Bouton de secours avec fils  
 Télécommande sans fils- Bluetooth

**Aucune fixation  
Aucun Pied**

Sommier cadre amovible à lattes  
 Matelas 30/60 Kg / Poids total de charge 160 Kg



### MECANISME DE LIT CANAPE ESCAMOTABLE 2 MOTEURS ELECTRIQUES - GRAND CONFORT

Avec LIFT SECURITY "**HYBRIDE**" votre lit escamotable sera toujours en fonction.

Le mécanisme lit escamotable canapé "**HYBRIDE**" peut accueillir de la literie haut de gamme avec des matelas de **20 à 60 kilos** avec une épaisseur maximum de **25 cm**.

Le mécanisme lit escamotable canapé "**HYBRIDE**" peut se décliner en **grandes largeurs** de 140 à 180cm et même **200 cm**.

Le poids des façades est de maxi 58kg/mini 54kg en 160cm et de maxi 65kg/mini 58kg en 180cm.

Équipé d'un berceau autoporteur sans aucune fixation pour le modèle canapé, plus de pieds qui viennent rayer un parquet ou abîmer le sol

Il s'agit du haut de gamme LIFT SECURITY. **100% autoporteur**, le mécanisme est **indépendant du meuble** ce qui vous évite de nombreuses contraintes en libérant ainsi votre créativité.

Votre lit escamotable canapé équipé du mécanisme LIFT SECURITY "**HYBRIDE**" ne peut ni être en panne ni rester fermé.

Il est équipé de **2 vérins électriques**, de notre partenaire LINAK (N°1 mondial de la santé), plus une **batterie de secours** qui vous permet sans électricité d'ouvrir et fermer un maximum de 20 rotations, plus une **télécommande sans fil radio** doublée d'un **bouton montée/descente**, complété par **deux vérins gaz de secours** vous permettant de remplacer les **vérins électriques** pour ouvrir et de fermer manuellement avec un accès depuis la façade.



✓ Mécanisme conforme aux exigences de sécurité de la NF 1129-1 et 2 de 1995 des lits rabattables- avec une garantie de 10 ans - lui permettant d'être implantée dans le monde très rigoureux de l'hôtellerie et des résidences recevant du public.

✓ La pose doit être réalisée par une personne qualifiée pour faire l'installation et les réglages, l'installation incorrecte de ce produit peut entraîner des risques de blessures, un mauvais montage et/ou installation ne peuvent en aucun cas engager notre responsabilité. Une notice de montage est jointe à chaque mécanisme.



**Contactez-nous au : 07.78.51.12.00 ou par mail : [contact@liftsecurity.net](mailto:contact@liftsecurity.net)**

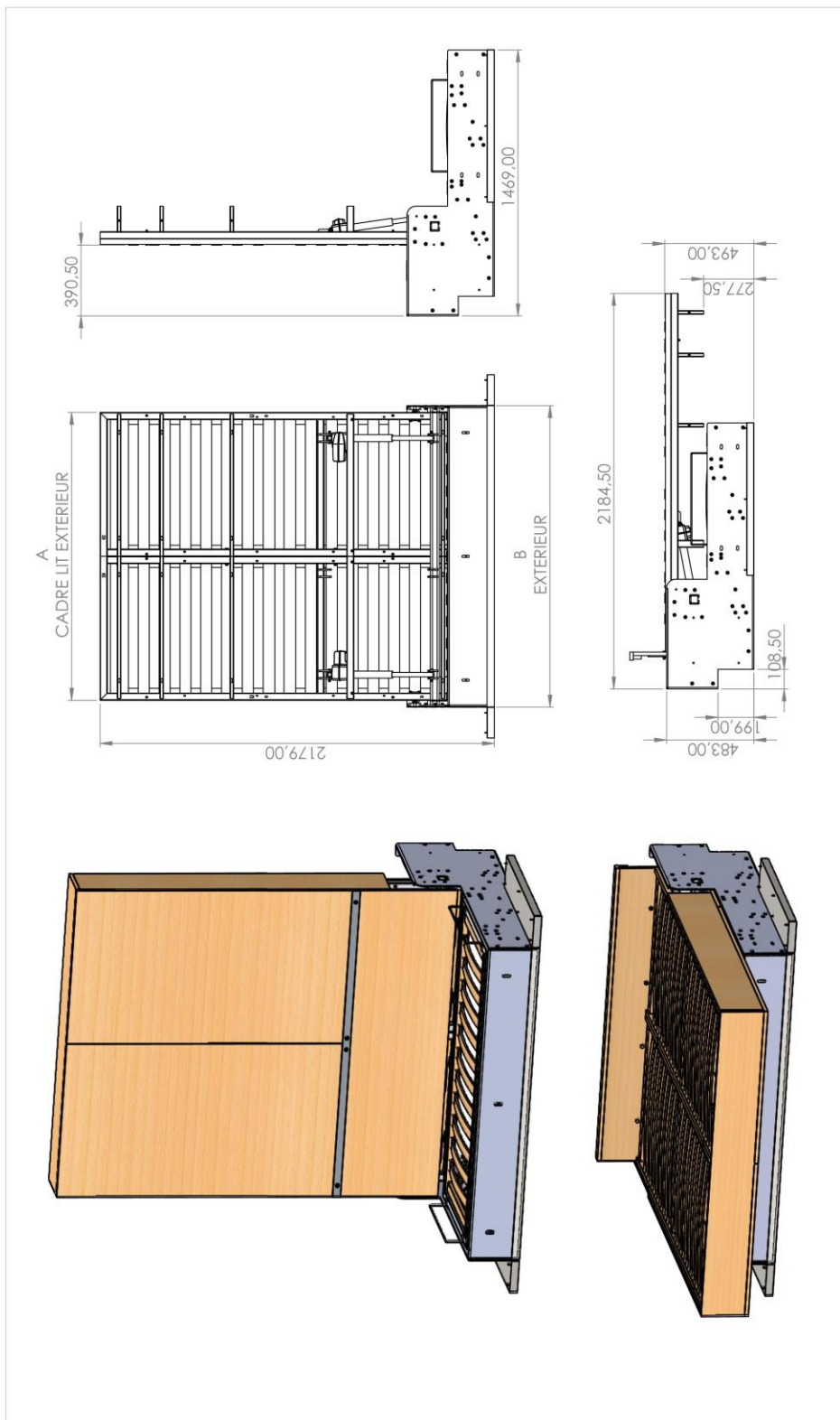
Du lundi au jeudi de 9h30 à 12h et de 14h à 18h - Le vendredi de 9h30 à 11h

**Pour toute demande de tarifs, nous vous remercions de compléter notre formulaire de contact via notre site.**

(Nous ne communiquons aucun prix par téléphone)



**Brevets, modèles, marques, faisant l'objet d'un dépôt international**



	A	B
<b>1400</b>	1390	1465
<b>1600</b>	1590	1665
<b>1800</b>	1790	1865
<b>2000</b>	1990	2065



Matière :  
Alexis PAOUTOFF créateur et inventeur.  
Copie interdite en application du code de la propriété industrielle.  
REF: HYBRIDE CANAPE - LIT COMPLET  
CONFIGURATION : 1400 / 1600 / 1800 / 2000 HYBRIDE Canapé ouvert / fermé

Dessiné par Florent Ruffin  
28/10/2021  
Echelle :  
1:20

Nota: Les dimensions sont données à titre indicatif. Nous vous conseillons d'affirmer le mécanisme pour céblier le meuble.  
Ce document est la propriété de Alexis PAOUTOFF. Il ne peut être utilisé, reproduit ou communiqué sans son autorisation.