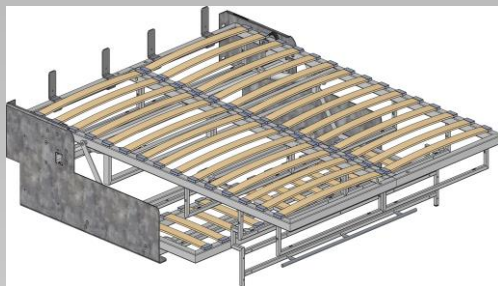


# JULIA CANAPE Vérins Gaz ou ELECTRIQUE



- ✓ **Mécanique** conforme aux exigences de sécurité de la **NF 1129-1 et 2 de 1995** des lits rabattables.
- ✓ Garantie légale de conformité garantie fabricant 10 ans pour un usage normal
- ✓ Sommier à lattes 2 ans date de fabrication.
- ✓ Moteurs Electriques ou Gaz 2 ans date de fabrication.
- ✓ Permet d'être implantée dans le monde très rigoureux de l'hôtellerie et des résidences recevant du public.

## Descriptif Technique

Dimensions : 140/160/180 - Matelas 25cm-

2 cadres acier 40X40X2mm avec traverse 20X20  
 Berceau indépendant en 4 mm avec canapé  
 Barre anti-effondrement de liaison flasques  
 Axe acier en 20 mm sur palier Fonte-Acier  
 Roulement à billes  
 Arrête de matelas en 4 mm  
**Vérins gaz ou électriques**

Flasques cadre et canapé du Berceau en 4 mm  
 2 Traverses de raidissement du berceau  
 Lattes lamellées collées, embout sur cadre métal

Sommier cadre à lattes pour assise

## MECANISME DE LIT CANAPE ESCAMOTABLE GRAND CONFORT COUSSINS FIXES

**Le poids des façades en Méla miné de 19 mm d'épaisseur** est de maxi 52 kg/mini 39 kg en 140cm et de maxi 58kg/mini 45kg en 160cm et de maxi 64 kg /mini 51kg en 180.  
 Le poids du mécanisme est de **125 kg en 140cm et 135 kg en 160cm 145 Kg en 180 cm.**

**La pose doit être réalisée par une personne qualifiée pour faire l'installation et les réglages, l'installation incorrecte de ce produit peut entraîner des risques de blessures, un mauvais montage et/ou installation ne peuvent en aucun cas engager notre responsabilité.**

Une notice de montage est jointe à chaque mécanisme

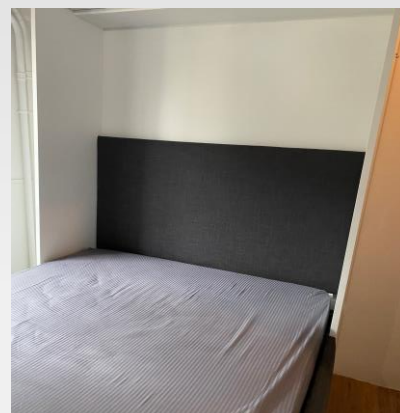
Le mécanisme lit escamotable canapé « JULIA » est autoporteur, inutile de percer au sol ou au mur. Aucune fixation est nécessaire grâce à la technologie Lift Security ©.

### Partez du mécanisme pour construire votre meuble et non l'inverse

Avec le mécanisme JULIA vous allez pouvoir créer un lit escamotable qui répond à toutes vos exigences ou demandes de vos clients.

Le mécanisme lit escamotable canapé « JULIA » peut accueillir des **matelas de 40/60 Kg maximum avec vérins électriques, et 20/30 Kg avec Vérins gaz** avec une épaisseur maximum de 25cm.

mécanisme lit escamotable canapé « JULIA » **peut se décliner en 140cm et 160cm 180 cm.**



**Contactez-nous au : 07.78.51.12.00 ou par mail : [contact@liftsecurity.net](mailto:contact@liftsecurity.net)**

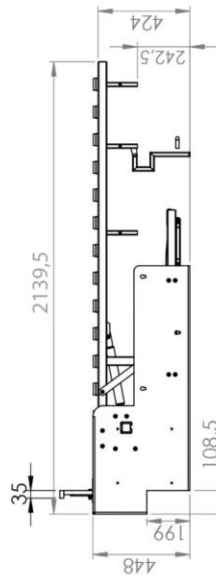
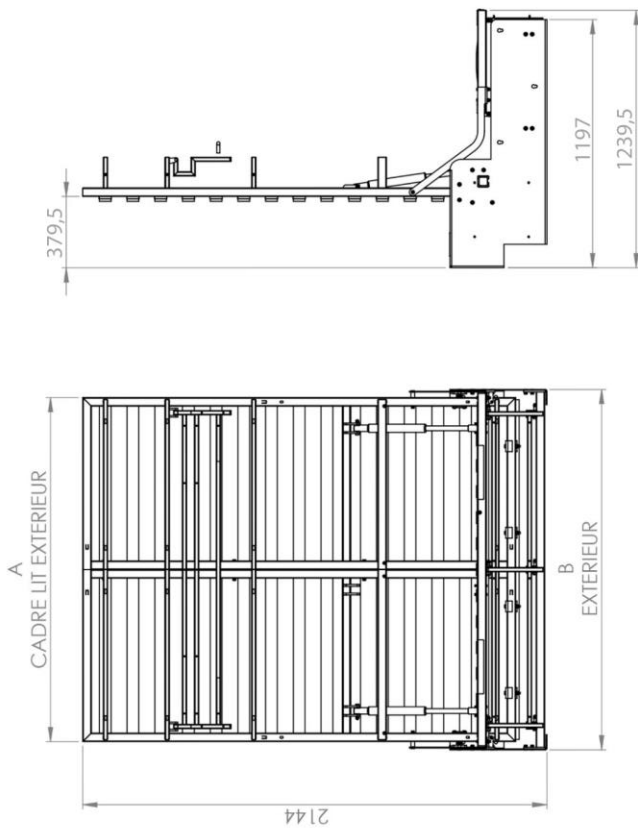
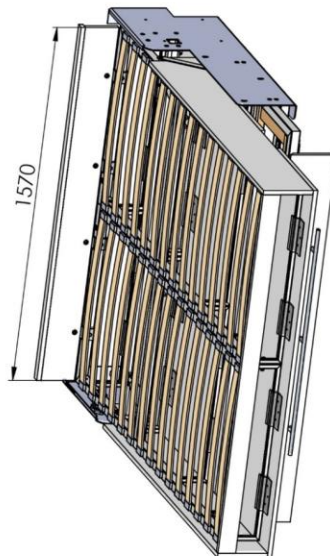
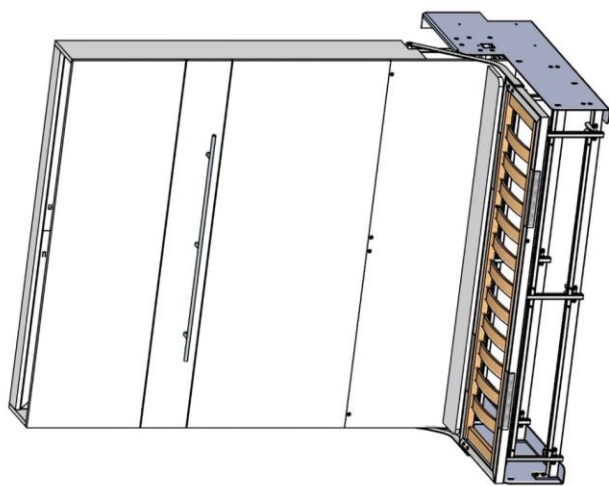
Du lundi au jeudi de 9h30 à 12h et de 14h à 18h - Le vendredi de 9h30 à 11h

**Pour toute demande de tarifs, nous vous remercions de compléter notre formulaire de contact via notre site.**

(Nous ne communiquons aucun prix par téléphone)



**Brevets, modèles, marques, faisant l'objet d'un dépôt international**



	A	B
1400	1390	1465
1600	1590	1665
1800	1790	1865

**liftsecurity**

Matière : Masse : 590993.63g Dessiné par Florent Ruffin  
 Alexis PAOUTOFF créateur et inventeur.  
 Copie interdite en application du code de la propriété industrielle.  
 REF: JULIA CANAPE - LIT COMPLET  
 CONFIGURATION : 1400 / 1600 JULIA Canapé ouvert / fermé

13/10/2021  
 Echelle : 1:20