



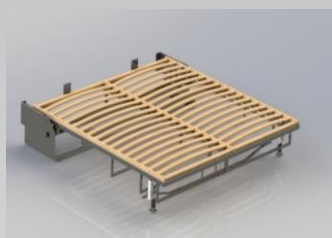
HYBRIDE MECANISME SIMPLE ELECTRIQUE



LIFTSECURITY est le seul mécanisme au monde pour lit escamotable équipé de deux moteurs électriques. Pensé et conçu pour vous garantir sécurité et robustesse avant tout.

Nos modèles **HYBRIDE** vous assurent un usage libre au quotidien, sans contrainte et sans risque de panne.

Nos engagements : **Sécurité, Confort et Durabilité**



- ✓ Mécanisme conforme aux exigences de sécurité de la NF 1129-1 et 2 de 1995 des lits rabattables - avec une garantie de 10 ans - lui permettant d'être implantée dans le monde très rigoureux de l'hôtellerie et des résidences recevant du public.
- ✓ La pose doit être réalisée par une personne qualifiée pour faire l'installation et les réglages, l'installation incorrecte de ce produit peut entraîner des risques de blessures, un mauvais montage et/ou installation ne peuvent en aucun cas engager notre responsabilité. Une notice de montage est jointe à chaque mécanisme.

MECANISME SIMPLE DE LIT ESCAMOTABLE GRAND CONFORT

Descriptif Technique

Dimensions : 140/160/180/200- Matelas 23/25 cm
 2 cadres acier 40X40X2mm avec traverse 20X20
 Berceau indépendant en 4 mm
 Barre anti-effondrement de liaison flasques
 Axe en 20 mm sur palier Fonte-Acier
 Roulement à billes supporte un poids de 200kg
 Arrête de matelas en 6 mm
 Traverse avant pour recevoir une plinthe
 2 Vérins gaz de secours
 2 Moteurs Electriques de 8000N
 Batterie de secours/ Bouton de secours avec fils
 Télécommande sans fils- Bluetooth
 Fixation sol
 Pieds côtés de série/ Options pieds escamotables où barre inox en façade
 Sommier cadre amovible à lattes
 Matelas 30/60 Kg / Poids total de charge 160 Kg



Il s'agit du haut de gamme LIFT SECURITY. **100% Avec Berceau, Fixation sol obligatoire avec chevilles spit ou chimiques**, le mécanisme est **indépendant du meuble** ce qui vous évite de nombreuses contraintes en libérant ainsi votre créativité.

Votre lit escamotable équipé du mécanisme LIFT SECURITY "HYBRIDE" ne peut ni être en panne ni rester fermé.

Il est équipé de **2 vérins électriques**, de notre partenaire LINAK (N°1 mondial de la santé), plus une **batterie de secours** qui vous permet sans électricité d'ouvrir et fermer un maximum de 20 rotations, plus une **télécommande sans fil radio** doublée d'un **bouton montée/descente**, complété par **deux vérins gaz de secours** vous permettant de remplacer les **vérins électriques** pour ouvrir et de fermer manuellement avec un accès depuis la façade.

Avec LIFT SECURITY "HYBRIDE" votre lit escamotable sera toujours en fonction.

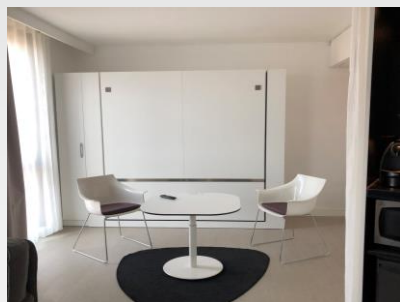
Le mécanisme lit escamotable canapé "HYBRIDE" peut accueillir de la literie haut de gamme avec des matelas de **20 à 60 kilos** avec une épaisseur maximum de **25 cm**.

Le mécanisme lit escamotable canapé "HYBRIDE" peut se décliner en **grandes largeurs** de 140 à 180cm et même **200 cm**.

Le poids des façades est de maxi 52kg/mini 39kg en 140 et de maxi 58kg/mini 54kg en 160cm et de maxi 65kg/mini 58kg en 180cm et de maxi 70kg/mini 57kg en 200

Grâce à son berceau autoporteur (fixation obligatoire au sol) le mécanisme est indépendant du meuble ce qui vous permet de réaliser un habillage autour du mécanisme selon votre créativité ou le désir de vos clients.

Fermé H 204 cm / P 61 cm*



Largeur suivant couchage



Ouvert P 214 cm*

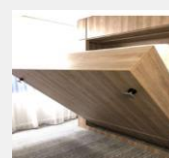


*(Dimensions à titre indicatif)

2 OPTIONS DE PIEDS DISPONIBLES



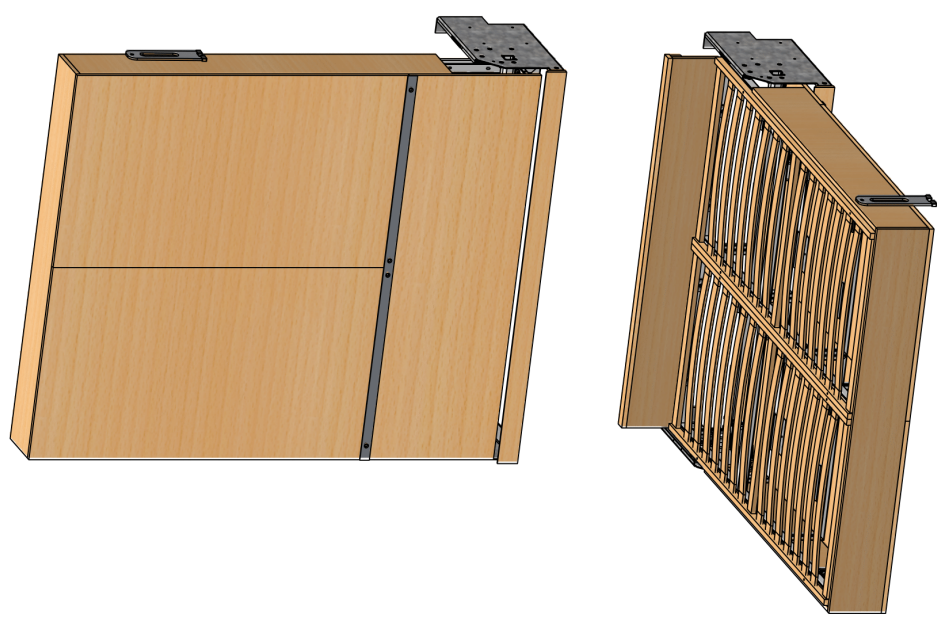
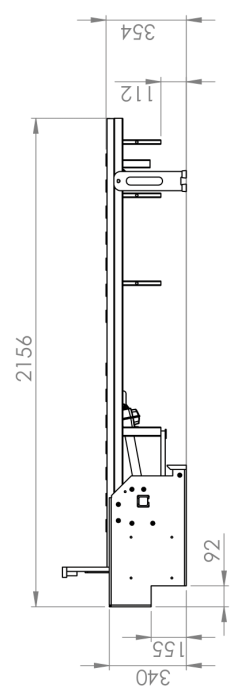
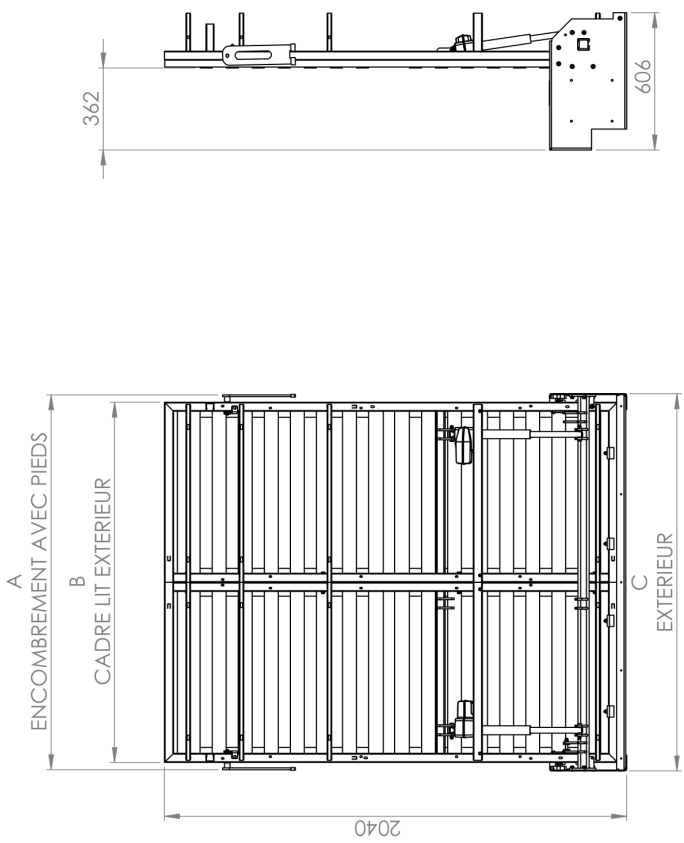
Pieds barre



Pieds escamotables

Brevets, modèles, marques, faisant l'objet d'un dépôt international

www.liftsecurity.net



	A	B	C
1400	1455	1390	1465
1600	1655	1590	1665
1800	1855	1790	1865
2000	2055	1990	2065



Matière : Dessiné par Florent Ruffin
 12/05/2021
 Echelle : 1:20
 Alexia PAOUTOFF créateur et inventeur.
 Copie interdite en application du code de la propriété industrielle.
 REF: HYBRIDE SIMPLE - SPECIAL 280
CONFIGURATION : 1400 / 1600 / 1800 / 2000 HYBRIDE ouvert / fermé

Ce document est la propriété de Alexis PAOUTOFF, il ne peut être utilisé, reproduit ou communiqué sans son autorisation.