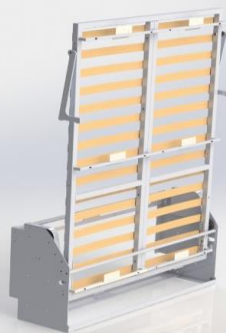


FLEX SIMPLE MANUEL



- ✓ **Mécanique** conforme aux exigences de sécurité de la **NF 1129-1 et 2 de 1995** des lits rabattables.
- ✓ Garantie légale de conformité de **2 ANS** et garantie fabricant : vérins gaz 18 mois date de fabrication Sommier à lattes 2 ans date de fabrication.
- ✓ Permet d'être implantée dans le monde très rigoureux de l'hôtellerie et des résidences recevant du public.

MECANISME DE LIT ESCAMOTABLE GRAND CONFORT

Descriptif

Dimensions : 140/160 - Matelas 18/20 cm
2 cadres acier 40X40X2mm avec traverse 20X20
Berceau indépendant en 4 mm
Barre anti-effondrement de liaison flasques
Axe acier en 20 mm sur palier Fonte-Acier
Roulement à billes
Arrêt de matelas en 4 mm
Vérins gaz avec ralentisseur de chaque côté
Cache vérins en acier
Flasques Hautes du Berceau en 4 mm
3 Traverses de raidissement du berceau
Lattes lamellées collées, embout sur cadre métal
Fixation sol
Pieds amovibles acier avec barre ronde inox
Matelas de 20 Kg/ Poids total de charge 115 Kg

Le poids du mécanisme est de 75 kg en 140cm et 78 kg en 160cm.

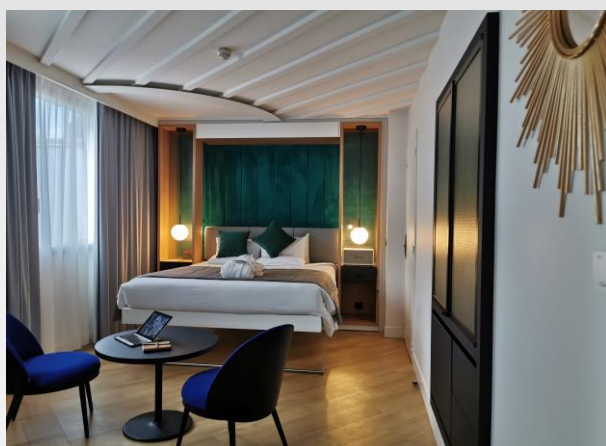
La pose doit être réalisée par une personne qualifiée pour faire l'installation et les réglages, l'installation incorrecte de ce produit peut entraîner des risques de blessures, un mauvais montage et/ou installation ne peuvent en aucun cas engager notre responsabilité.

Une notice de montage est jointe à chaque mécanisme.

Le mécanisme lit escamotable « **FLEX** » est autoporteur, Fixation obligatoire au sol. Partez du mécanisme pour construire votre meuble et non l'inverse. Les vérins gaz qui assurent l'ouverture et fermeture ne sont pas visibles. Possibilité de masquer entièrement le cadre. Avec le mécanisme FLEX vous allez pouvoir créer un lit escamotable qui répond à toutes vos exigences ou demandes de vos clients.

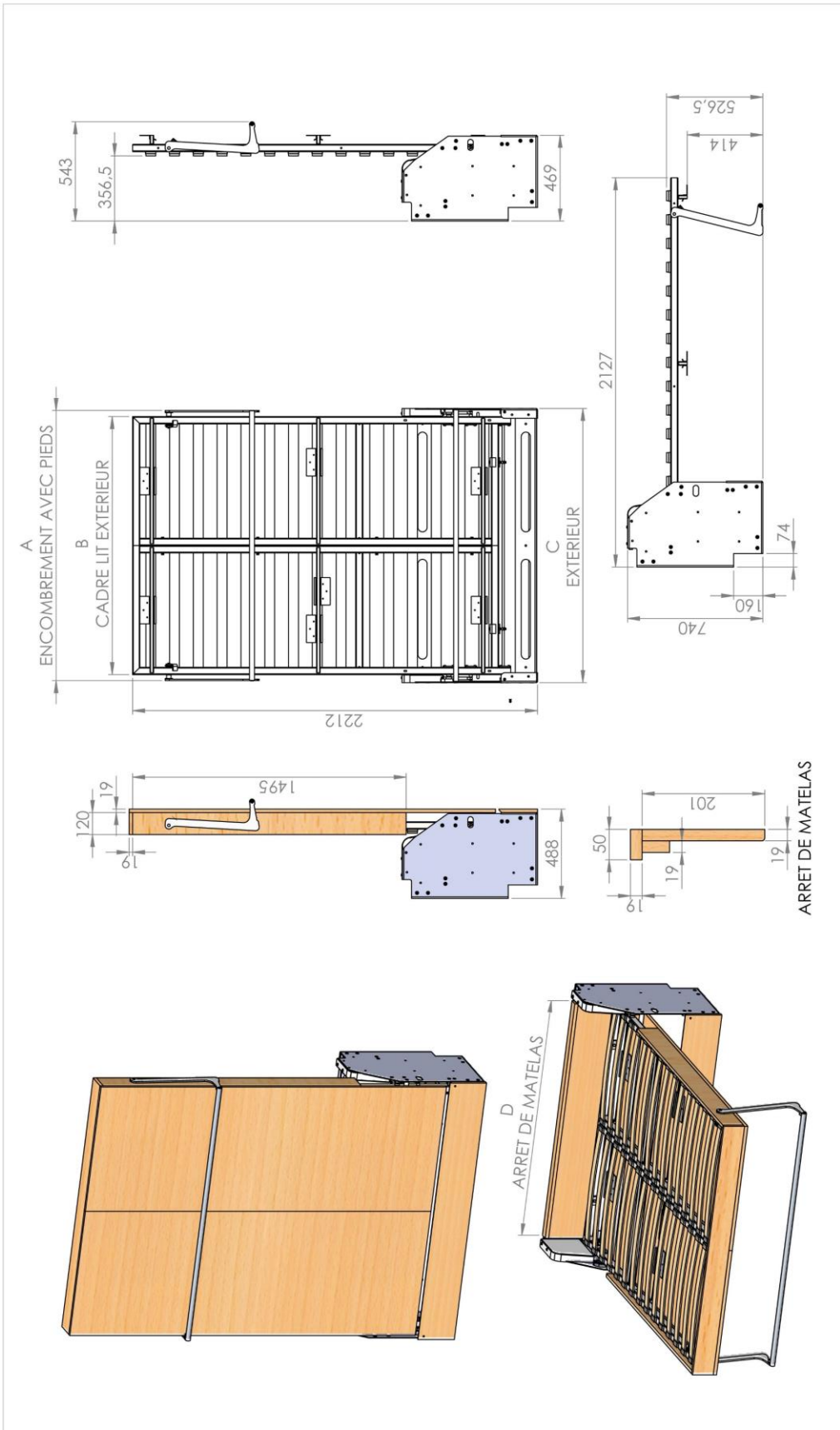
Le mécanisme lit escamotable "**FLEX**" se décline en 2 versions : **140x200 et 160x200**

Il peut accueillir des matelas de **15 Kilos minimum à 18 kilos maximum** pour le 140 et de 16 Kilos minimum à 20 kilos maximum pour le 160 avec une **épaisseur maximum de 19 cm**.



Brevets, modèles, marques, faisant l'objet d'un dépôt international

www.liftsecurity.net



	A	B	C	D
1400	1476	1410	1498	1370
1600	1676	1610	1698	1570

liftsecurity

Matière : Masse : 152687.93g Dessiné par Florent Ruffin
 Alexis PAOUTOFF créateur et inventeur.
 Copie interdite en application du code de la propriété industrielle.
 REF: FLEX - LIT COMPLET
CONFIGURATION : 1400 / 1600 FLEX ouvert / fermé

24/10/2021
 Echelle : 1:20

FLEX PIEDS SIMPLE / BARRE/ TABLETTE MANUEL



PIED AVEC BARRE
INOX (en série)



PIED SIMPLE



PIED TABLETTE



Contactez-nous au : **07.78.51.12.00** ou par mail : **contact@liftsecurity.net**

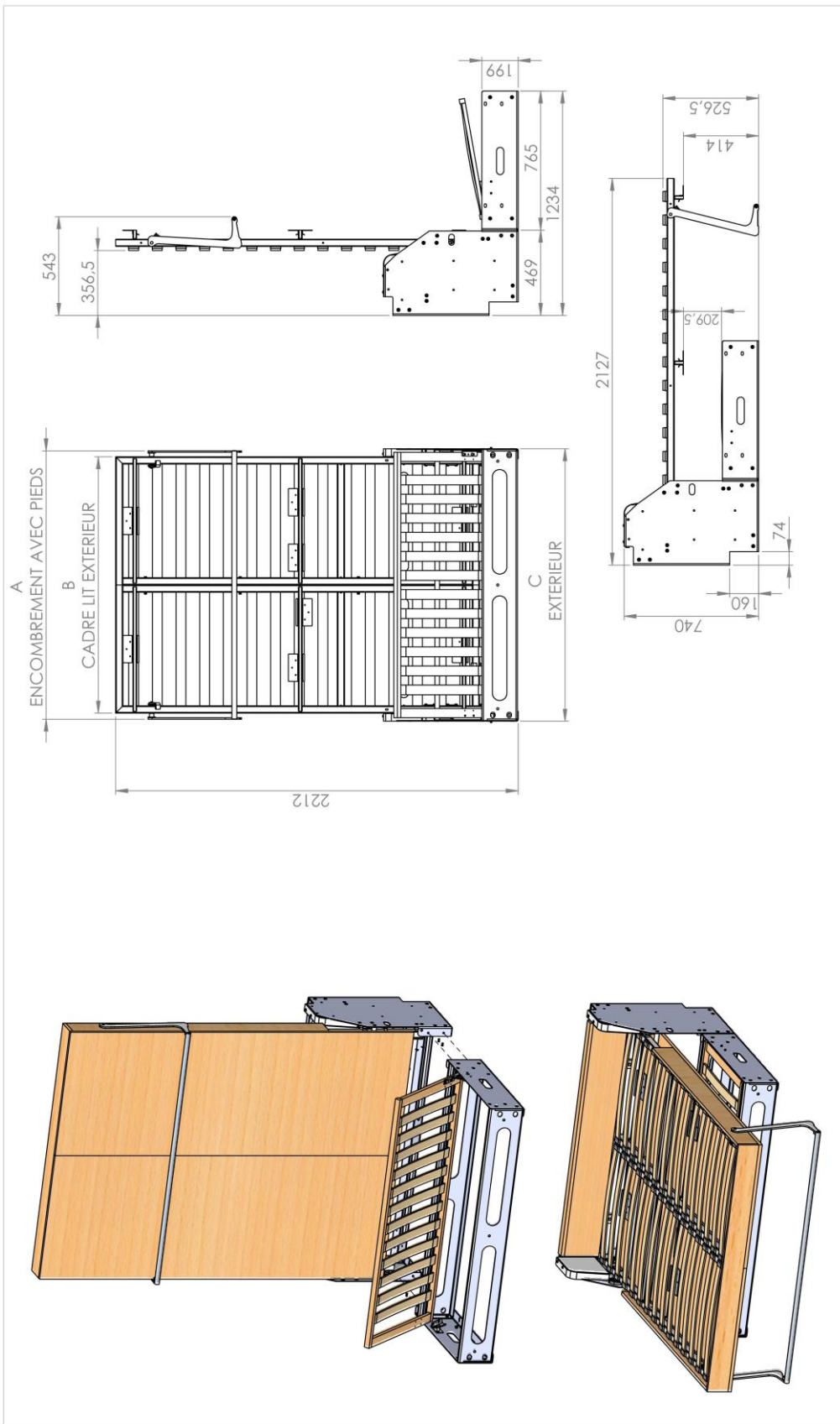
Du lundi au jeudi de 9h30 à 12h et de 14h à 18h - Le vendredi de 9h30 à 11h

Pour toute demande de tarifs, nous vous remercions de compléter notre formulaire de contact via notre site.

(Nous ne communiquons aucun prix par téléphone)



Brevets, modèles, marques, faisant l'objet d'un dépôt international



	A	B	C
1400	1476	1410	1498
1600	1676	1610	1698



Matière : Masse : 203857.94g Dessiné par Florent Ruffin
 Alexis PAOUTOFF créateur et inventeur.
 Copie interdite en application du code de la propriété industrielle.
 REF: 24/10/2021
 Echelle : 1:20
 Fichier: FLEX - LIT COMPLET
 CONFIGURATION : Canapé 1600 PB fermé