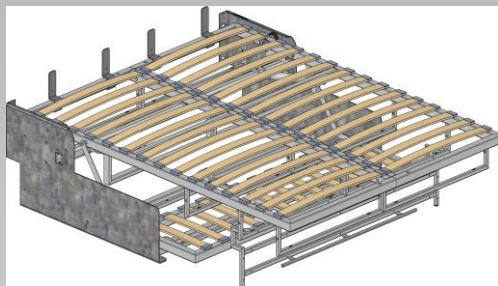


JULIA CANAPE Vérins Gaz ou ELECTRIQUE



- ✓ **Mécanique** conforme aux exigences de sécurité de la **NF 1129-1 et 2 de 1995** des lits rabattables.
- ✓ Garantie légale de conformité garantie fabricant 10 ans pour un usage normal
- ✓ Sommier à lattes 2 ans date de fabrication.
- ✓ Moteurs Electriques ou Gaz 2 ans date de fabrication.
- ✓ Permet d'être implantée dans le monde très rigoureux de l'hôtellerie et des résidences recevant du public.

Descriptif Technique

Dimensions : 140/160/180 - Matelas 25cm-

2 cadres acier 40X40X2mm avec traverse 20X20
 Berceau indépendant en 4 mm avec canapé
 Barre anti-effondrement de liaison flasques
 Axe acier en 20 mm sur palier Fonte-Acier
 Roulement à billes
 Arrête de matelas en 4 mm
Vérins gaz ou électriques

Flasques cadre et canapé du Berceau en 4 mm
 2 Traverses de raidissement du berceau
 Lattes lamellées collées, embout sur cadre métal

Sommier cadre à lattes pour assise

MECANISME DE LIT CANAPE ESCAMOTABLE GRAND CONFORT COUSSINS FIXES

Le poids des façades en Mé laminé de 19 mm d'épaisseur est de maxi 52 kg/mini 39 kg en 140cm et de maxi 58kg/mini 45kg en 160cm et de maxi 64 kg /mini 51kg en 180.
 Le poids du mécanisme est de **125 kg en 140cm et 135 kg en 160cm 145 Kg en 180 cm.**

La pose doit être réalisée par une personne qualifiée pour faire l'installation et les réglages, l'installation incorrecte de ce produit peut entraîner des risques de blessures, un mauvais montage et/ou installation ne peuvent en aucun cas engager notre responsabilité.

Une notice de montage est jointe à chaque mécanisme

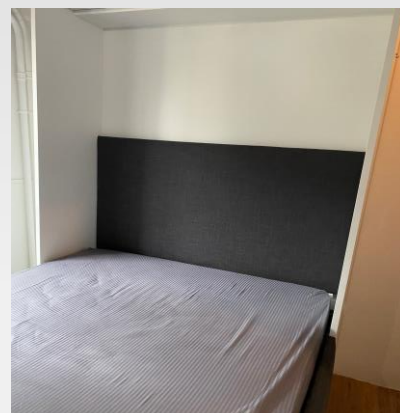
Le mécanisme lit escamotable canapé « JULIA » est autoporteur, inutile de percer au sol ou au mur. Aucune fixation est nécessaire grâce à la technologie Lift Security ©.

Partez du mécanisme pour construire votre meuble et non l'inverse

Avec le mécanisme JULIA vous allez pouvoir créer un lit escamotable qui répond à toutes vos exigences ou demandes de vos clients.

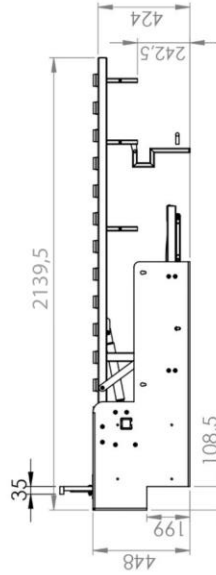
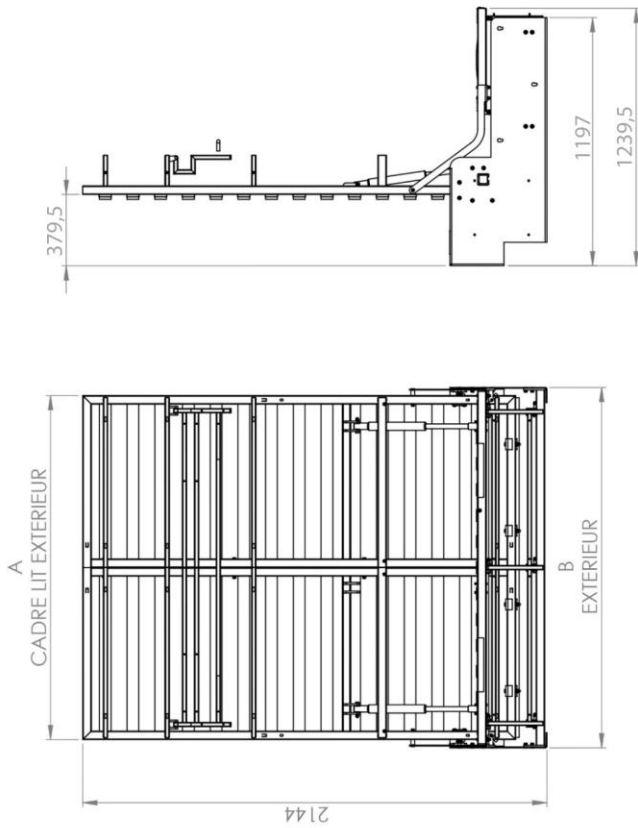
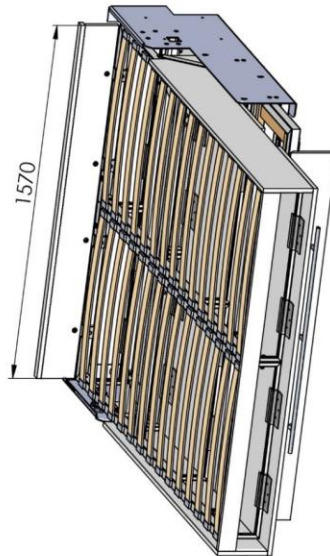
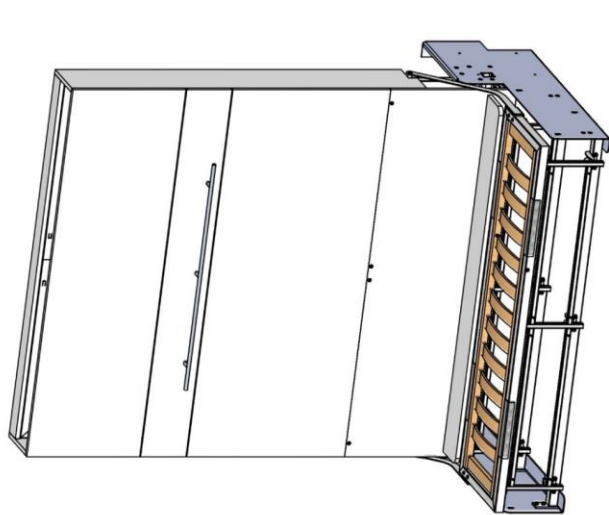
Le mécanisme lit escamotable canapé « JULIA » peut accueillir des **matelas de 40/60 Kg maximum avec vérins électriques, et 20/30 Kg avec Vérins gaz** avec une épaisseur maximum de 25cm.

mécanisme lit escamotable canapé « JULIA » **peut se décliner en 140cm et 160cm 180 cm.**



Brevets, modèles, marques, faisant l'objet d'un dépôt international

www.liftsecurity.net



	A	B
1400	1390	1465
1600	1590	1665
1800	1790	1865

liftsecurity

Matière : Masse : 590993.63g Dessiné par Florent Ruffin
 Alexis PAOUTOFF créateur et inventeur. 13/10/2021
 Copie interdite en application du code de la propriété industrielle. Echelle : 1:20
 REF: JULIA CANAPE - LIT COMPLET
 CONFIGURATION : 1400 / 1600 JULIA Canapé ouvert / fermé

Nota: Les dimensions sont données à titre indicatif. Nous vous conseillons d'attendre le mécanisme pour débiter le meuble.

Ce document est la propriété de Alexis PAOUTOFF. Il ne peut être utilisé, reproduit ou communiqué sans son autorisation.